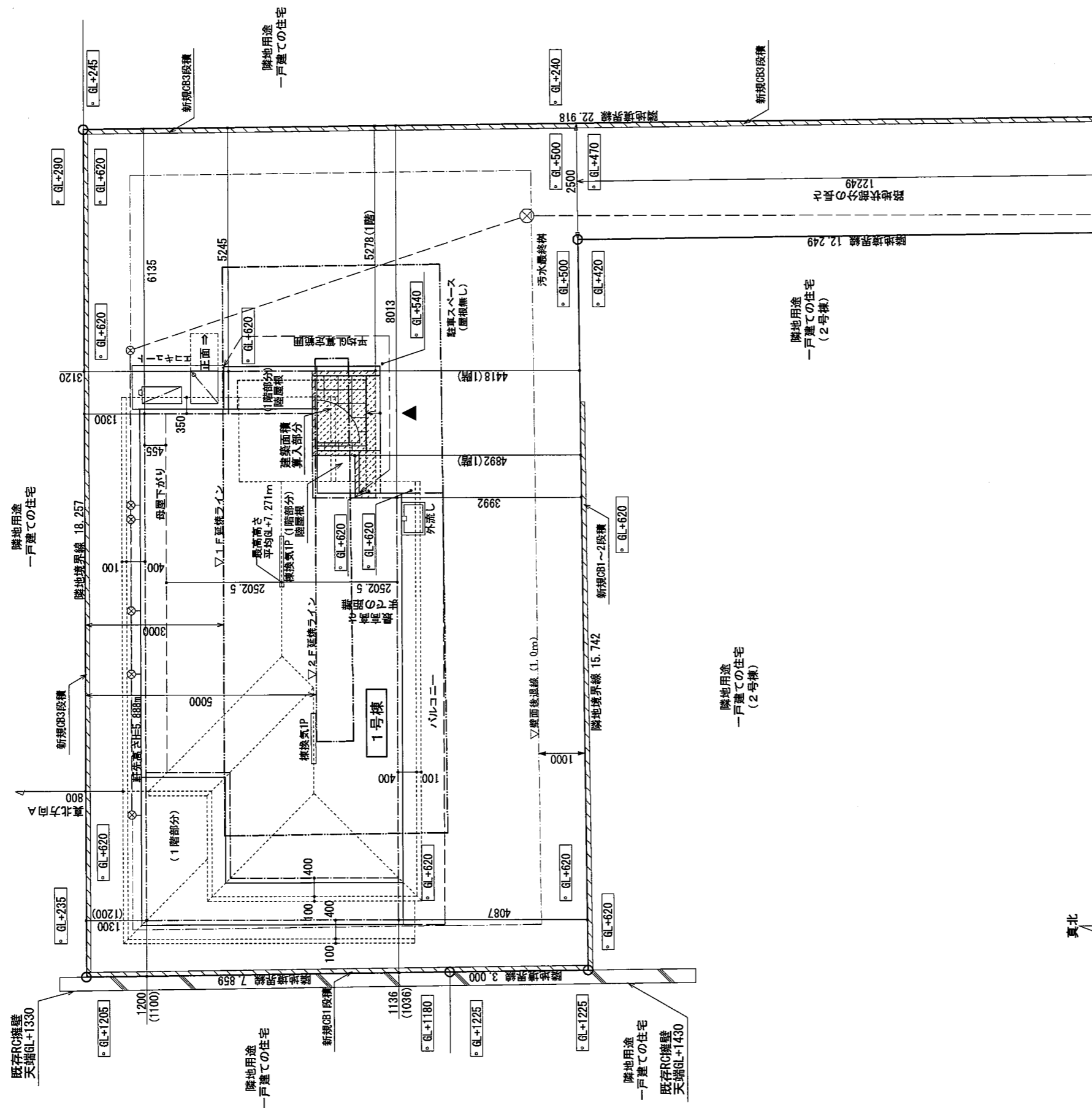
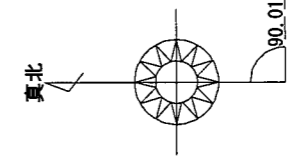


住宅性能表示制度対応
防火指定なし



1号棟

設計GL	GL+620
平均GL	設計GL-50
最高高さ	平均GL+7.271m
最高軒高	平均GL+6.150m



凡	例
・ GL±0	地盤高さ (mm) <ベンチマーク位置> 4号棟南側道路 (矢ノ根石畑線44351号線) 上の下水管公共物中央とする
▲	出入口を示す 重量CB積み土留め H=600以下 既設CB積み土留め
〰〰〰	C.P.型枠構壁 (大臣認定品) (安全上支障のない構造)
〰〰〰	既存RC構壁
○	汚水樹

注 記	
1階独立した下屋ごとに小屋裏換気口、2箇所設置	
特配なき場合、軒出は400ケラハ350とし軒先側は種を含め500とする	
特配なき場合、2階屋根勾配4/10・1階屋根勾配3/10とする	
道路レベルは道路中心とする	
許容地耐力 20kN/m ² 以上とする	
排水経路は施工上の都合により変更あり	
給湯設備の監視防止に関しては告示第1447号第5の1号に適合するものとする	
給湯質量(350~600kg)、7A ⁺ 外比4以下、7カボ ⁺ の種類は告示第5の1号に適合したのものとし、本数は3本以上とする	
雨水 : 宅内浸透	
外流しの位置は施工上の都合により理塘優先とする	
差汚水糞糞樹の位置は『下水道法施行令』を順守	
() 内は外壁面から境界線までの有効寸法とする	

法42条1項5号
位置指定道路
郡山市指令指 第7-4号
平成29年7月7日
道路幅員 4.0m
延長 32.23m

消防設備凡例	
☑	住宅用火災警報器 (煙感光電式) NS検定品
☐	住宅用火災警報器 (熱感知式) NS検定品
※壁面より60cm以上離すこと	
※引掛シーリングよりできるだけ離すこと	
※壁付けの場合は天井面より15~50cm以内に設置	

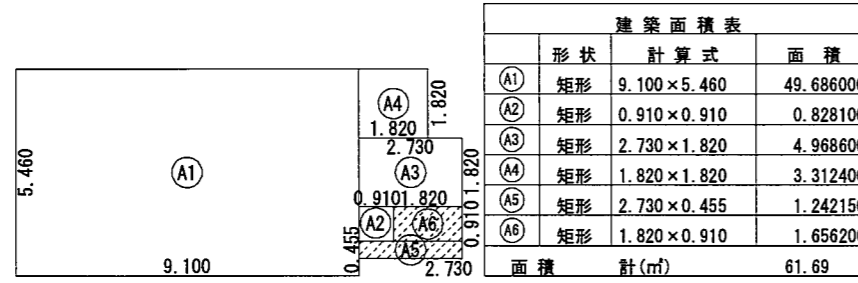
24時間換気	
排気ファン	FY-08PDX9SD
フード	B-100UV
※給気口はFL+1800以上とする。	

階段	
(ケアゲ)	218.53mm
(踏面)	225mm
(回り段部:柱芯より300mmの部分は踏面155mm)	
(階段幅)	750mm
(手摺)	手摺設置(壁から10cm以内とする)

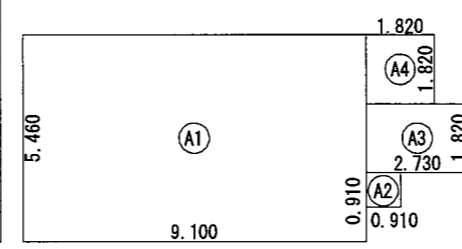
断熱材【特記優先】			
部位	種類	厚さ	熱抵抗値
屋根	高性能グラスウール16K	155	4.1
天井	高性能グラスウール16K	155	4.1
壁	高性能グラスウール10K	100	2.2
床(外気)	グラスウール32K	80	2.2
床(その他)	グラスウール32K	80	2.2
UB	UB下部 断熱構造		

凡例	
	第三種換気 常時開放給気口 常時運転換気扇
	透明ガラス ガラスは特記なき場合、型ガラスとし透明ガラスは左記の通り図示する
	トイレ収納

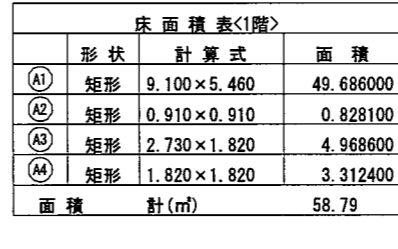
注記	
柱は全て105角とする	1階の玄関、及び浴室以外の開仕切部分は、段差なし
地盤面より1m以内は防蟻、防蟻処理	2階UBの場合、天井点検口の設置位置は梁・配管の位置により変更あり
クロルピリスは使用しない	室内の換気経路は有効に確保する
各居室・トイレの扉10mmアンダーカット	構造耐力上主要な部分である継手及仕口は、平成12年建告1460号によるものとする
床下換気はねこ土台とする	給気口・換気口には防虫網等の設置
2階の天井には点検口を設置	水運法・下水運法・火災予防条例その他関係法令に適合



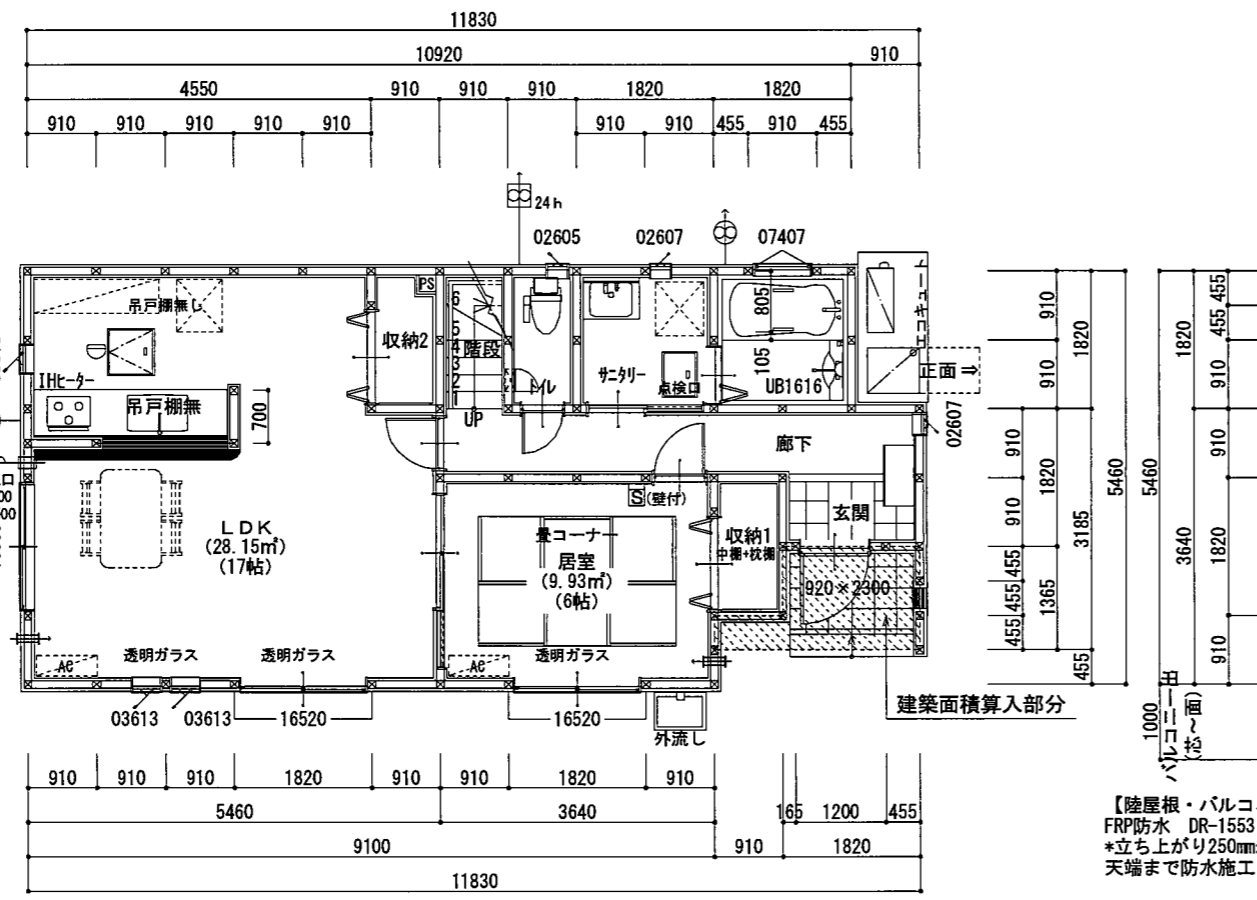
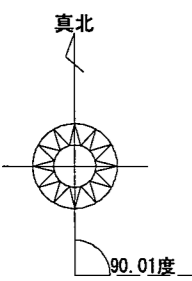
建築面積求積図 S:1/200



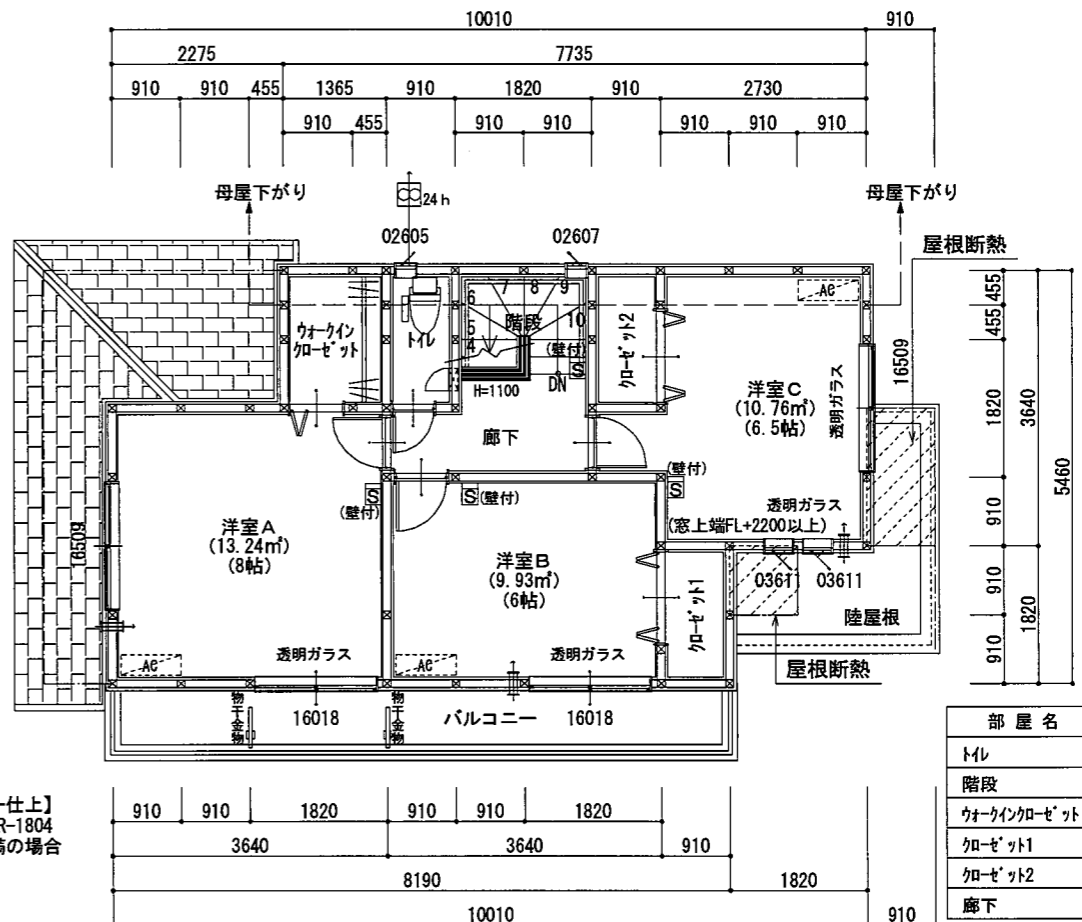
1階 床面積求積図 S:1/200



2階 床面積求積図 S:1/200



1階平面図 1/100



2階平面図 1/100

■ 性能表示制度	□ 地域区分5	■ ダイライト
■ 防火指定無し	■ 地域区分4	□ 構造用合板
□ 準防火地域	□ 地域区分3	
□	□ 地域区分2	
□	□ 多雪区域	

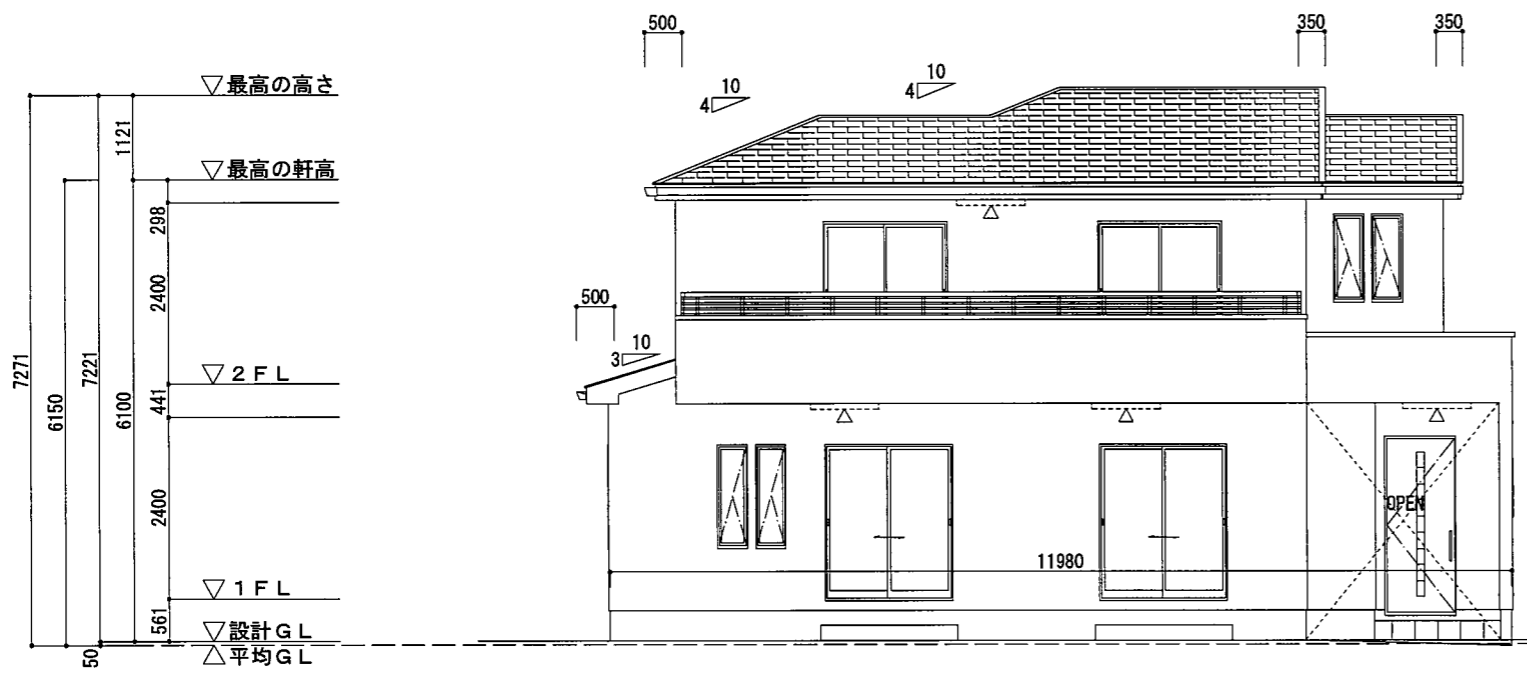
陸屋根 一部屋根断熱仕様

敷地面積	227.05㎡	68.68坪
1階床面積	58.79㎡	17.78坪
2階床面積	47.20㎡	14.27坪
車庫面積		
延べ面積	105.99㎡	32.06坪
建築面積	61.69㎡	18.66坪

* 最高軒桁より上部は小屋組とする

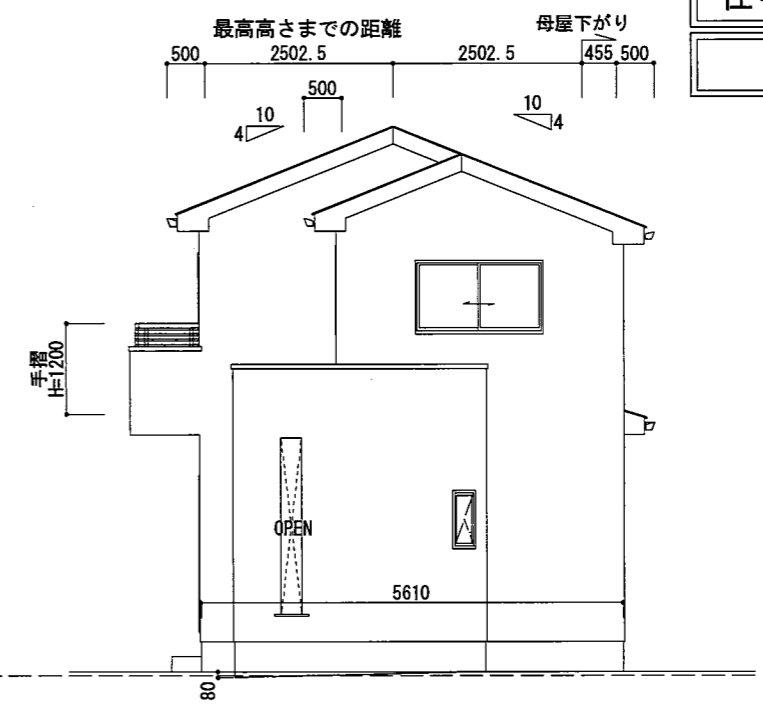
住宅性能表示制度対応

防火指定なし

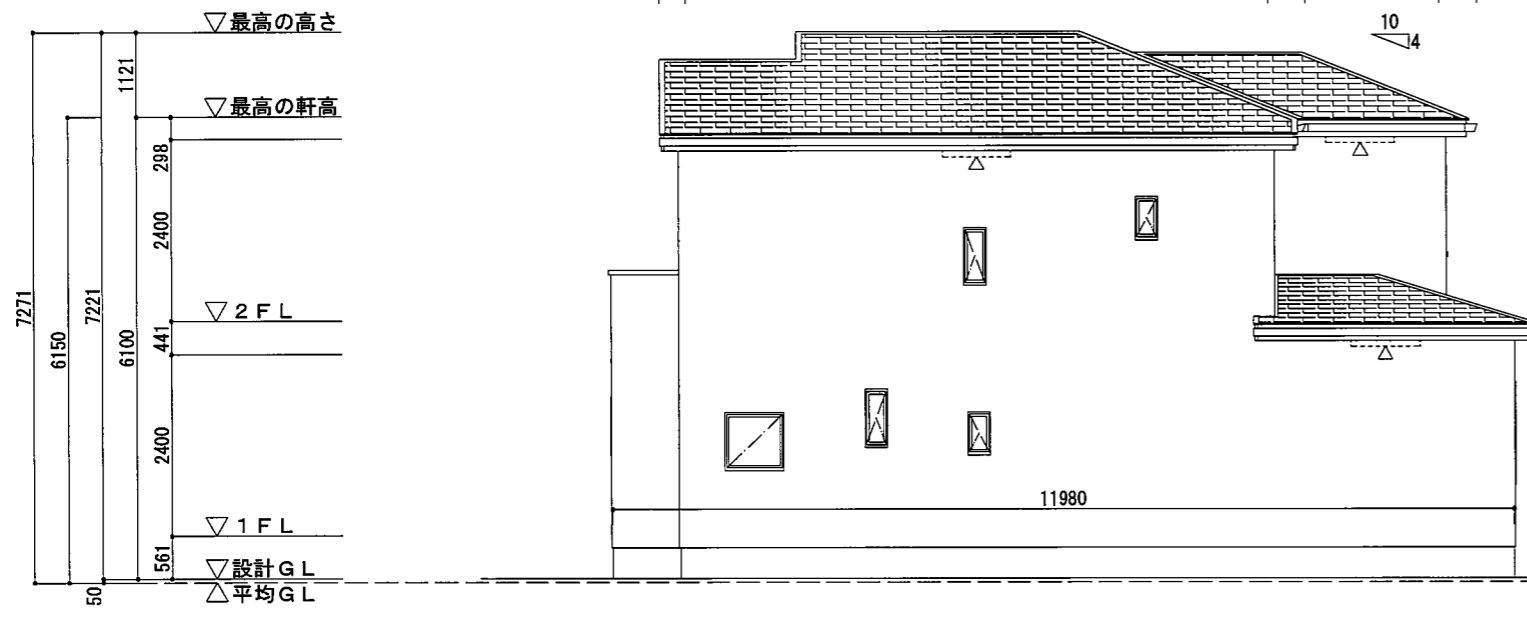


南立面図

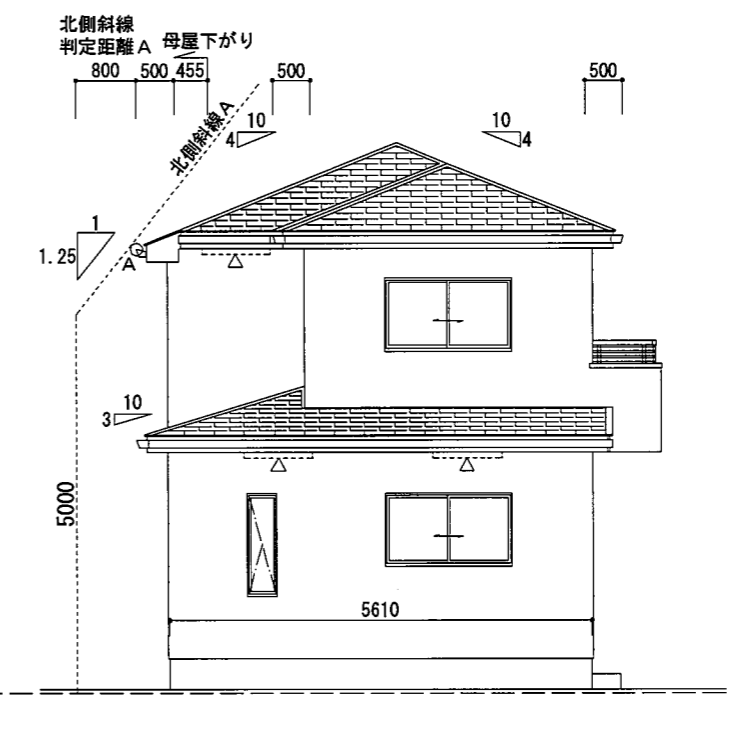
【平均GL算定面積】
 ①2.730*0.08/2=0.1092
 ②3.335*0.08/2=0.1334
 ①+②=0.2426



東立面図



北立面図

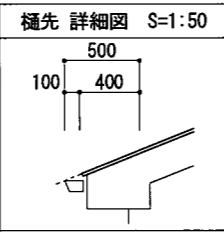


西立面図

※軒出は樋を含む

外部仕上	
[屋根]	住宅屋根用化粧スレート葺 NM-2093
[軒裏]	スラグせつこう板 t12 QF030RS-0061
[外壁]	サイディング貼り PC030BE-0274
[基礎]	ベタ基礎

凡例	
	軒裏換気口



平均GL算定	
建物周長 (南+東+北+西)	11.980+5.610+11.980+5.610
=	35.180
設計GL算定面積	
南+東	0.2426
0.242/35.180=	0.0068
よって平均GL	-50mm

北側斜線A	
許容高さ	0.800*1.25+5.00=6.000
(軒高+カーベスト+下地)=	6.22
6.22-(0.455+0.50)*0.40+0.050=	5.888
6.00 > 5.88	OK

- * 道路斜線
南側道路の道路斜線は十分確保できている事の
検討済み
- * 採光計算
各居室の採光は十分確保できている事の
検討済み
- * 換気計算
各居室の換気は十分確保できている事の
検討済み