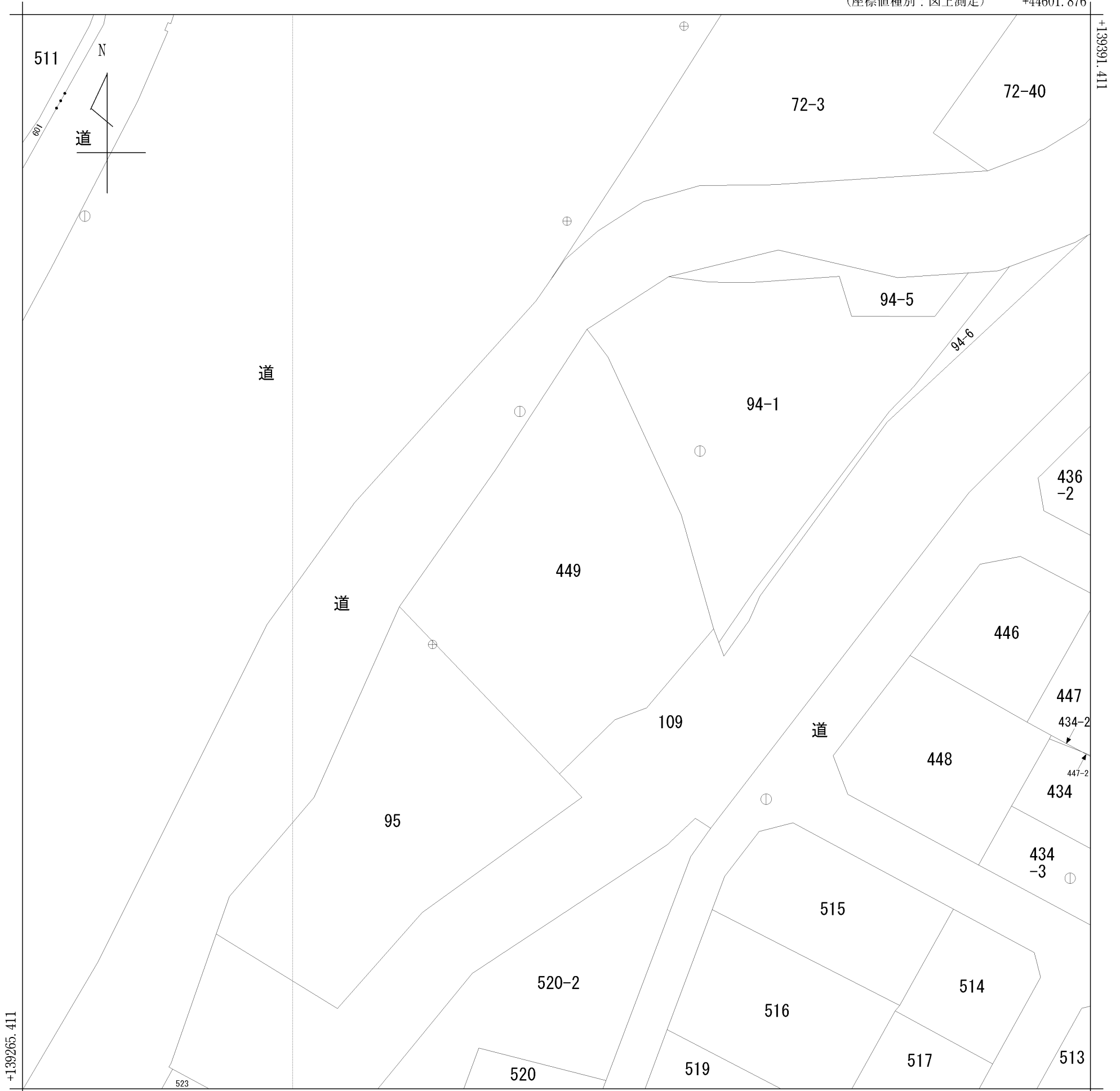


(座標値種別：図上測定) +44601.876



+44476.876 (座標値種別：図上測定)

(注) 国土交通省国土地理院が公表した座標補正パラメータ(touhokutaiheciyouki2011.par)による修正がされています。

地番区域見出	仁井田
	岡ノ内

請求部	所在	岩瀬郡鏡石町岡ノ内					地番	449番		
出力縮尺	1/500	精度区分	乙一	座標系番号又は記号	IX	分類	地図(法第14条第1項)		種類	地籍図
作成年月日	昭和46年3月			備付年月日(原図)	昭和59年11月8日			補記事項		